

Devotra est une société certifiée selon la norme ISO 9001-2000, dont les activités se concentrent essentiellement sur les projets d'ingénierie dans les pays en voie de développement et sur les marchés émergents. Devotra propose des services clés en main pour tout type de projet relevant des domaines de l'enseignement et de la formation, de l'enseignement primaire à l'enseignement supérieur, y compris la formation professionnelle.

Le nom de Devotra est l'acronyme de « Development of Vocational Training » (Développement de la Formation professionnelle), qui reflète notre engagement dans les projets de développement des ressources humaines, en particulier dans le domaine de l'amélioration de la qualité de l'Enseignement et de la Formation professionnels (EFP, y compris les formations TIVET et TEVET).

Devotra travaille depuis plus de 20 ans dans ce secteur et dispose d'une large expérience. Au fil des ans, nous avons remarqué la présence de défis communs au secteur de l'enseignement et de la formation qui dominent dans de nombreux pays à travers le monde. L'étude de ces problématiques et la coopération avec un certain nombre de parties prenantes ont amené Devotra à mettre au point différents concepts de projets.

LES DÉFIS MONDIAUX POSÉS AUX SECTEURS DE L'ENSEIGNEMENT ET DE LA FORMATION

- ateliers, laboratoires, salles de classe surpeuplés
- formation trop fortement basée sur la théorie
- formation pratique limitée
- absence de programmes d'apprentissage
- programmes d'études obsolètes
- absence d'interactions avec le marché du travail
- matériels d'enseignement et d'apprentissage disponibles en quantité limitée
- équipement périmé / désuet
- pas de valorisation des compétences des enseignants
- absence d'établissements de formation des enseignants
- compétences TIC restreintes
- prise en compte limitée des élèves ayant des besoins particuliers



SOLUTIONS CLÉS EN MAIN PROPOSÉES PAR DEVOTRA

- création d'établissements de formation des enseignants
- réhabilitation et valorisation des centres de formation professionnelle
- apprentissage des sciences et technologies fondé sur les TIC
- besoins éducatifs spéciaux

NOTRE APPROCHE

- projets fondés sur des concepts holistiques
- solutions flexibles et sur mesure
- démarche allant du concept à la mise en œuvre
- conception détaillée sur la base d'études de faisabilité
- intégration de toutes les composantes du projet
- focalisation sur l'impact et sur des résultats mesurables
- soutien à long terme



CRÉER UN ENVIRONNEMENT MODERNE, SU

RÉHABILITATION ET VALORISATION DES CENTRES DE FORMATION PROFESSIONNELLE

De nombreux systèmes d'EFPT existants ne sont pas en mesure d'accueillir le nombre croissant d'élèves. Les programmes d'éducation doivent être adaptés pour être conformes aux besoins en perpétuel changement de l'économie. Une population active moderne devra contribuer au développement économique ; de la même manière, il est impératif de rationaliser le système EFPT en fonction des demandes du marché de l'emploi. La réforme et le développement de l'EFPT ont certainement vocation à jouer un rôle stratégique dans l'approvisionnement de différents secteurs économiques en artisans, ouvriers, techniciens et technologues hautement qualifiés.

Pour donner une nouvelle impulsion à l'enseignement professionnel et au secteur de la formation à différents niveaux, les écoles d'enseignement technique secondaire existantes peuvent être transformées en centres de formation professionnelle polyvalents pour la jeunesse (intégrant les jeunes vulnérables) et/ou des instituts de formation technique être convertis en Centres d'excellence. Ces Centres d'excellence serviront de modèle phare pour d'autres centres de formation (satellites) dans la région.

CENTRES D'EXCELLENCE BASÉS SUR DES MODÈLES MODERNES D'EFPT

- programmes d'études de structure modulaire
- formation et enseignement basés sur les compétences
- apprentissage centré sur l'élève
- apprentissage autonome orienté sur le travail
- large éventail de thématiques professionnelles
- orientation sur les besoins du marché du travail et de l'industrie
- équipement moderne et actuel
- développement de l'entrepreneuriat
- programmes d'apprentissage
- formation sur les compétences pratiques
- intégration de l'apprentissage fondé sur les TIC
- introduction de nouvelles technologies
- mises à jour permanentes
- mobilité ascendante



LE CONCEPT EST AXÉ SUR 5 THÉMATIQUES INTERDÉPENDANTES

- définition de qualifications et résultats d'apprentissage sur la base des besoins locaux
- mise à jour des programmes et des matériels d'enseignement
- formation des enseignants et du personnel d'administration
- équipement actualisé en fonction des besoins du marché du travail
- revalorisation d'aménagements pour la prise en compte de toutes les exigences de l'enseignement



COMPOSANTES DU PROJET

- travaux de rénovation pour la remise en état des aménagements
- solutions de construction durables à rythme accéléré
- fourniture, installation et mise en service d'équipements
- fourniture de pièces détachées et de consommables
- assistance à la gestion de projet
- assistance technique, notamment :
 - développement du personnel
 - formation des enseignants
 - programmes de bourses à l'étranger
 - développement des contenus d'enseignement
 - formation dans le pays d'origine



ÛR ET STIMULANT POUR L'APPRENTISSAGE

CRÉATION CLÉS EN MAIN D'ÉTABLISSEMENTS DE FORMATION DES ENSEIGNANTS

La qualité de l'enseignement professionnel et du secteur de la formation dépend, entre autres, de la qualité des compétences pédagogiques et techniques des enseignants en EFPT. Il n'existe souvent pas d'établissements spécialisés pour la formation des enseignants, avec pour conséquence une baisse générale de la qualité de l'enseignement EFPT, puisque les enseignants ne sont pas formés à l'usage pratique des nouvelles technologies.

Dans le but de revaloriser le secteur de l'enseignement et de la formation, Devotra a mis au point un concept clés en main et unique en son genre pour la création d'un institut de formation des enseignants. L'objectif de la création d'un tel institut est la mise à niveau des compétences, des savoirs et des comportements des enseignants EFPT en accord avec les exigences du marché du travail, afin d'augmenter le taux d'emploi des diplômés EFPT. Dans cet institut de formation, les étudiants sont formés pour devenir enseignants. Simultanément, l'institut de formation peut dispenser des cours de recyclage à l'adresse de personnes ayant déjà la qualification d'enseignant. Enfin, l'institut de formation des enseignants peut servir de centre de savoir EFPT.



INTÉGRATION DE DIFFÉRENTES COMPOSANTES DE PROJET

- gestion de projet
- administration par intérim de l'institut de formation des enseignants
- développement des programmes d'étude (pour la formation des enseignants)
- mise en œuvre des programmes de formation des enseignants
- dispense d'une formation pour le personnel d'administration
- spécification des aménagements et plans architecturaux sur la base de standards internationaux
- conception des salles de classe et plans des ateliers
- solutions de construction à rythme accéléré
- fourniture et installation d'équipements
- fourniture de pièces détachées et de consommables
- gestion des aménagements
- missions de maintenance



UN LARGE ÉVENTAIL DE THÈMES D'ÉDUCATION

- mécanique
- bâtiments et ouvrages de génie civil
- TIC et communication
- secteur automobile
- thermodynamique
- électrotechnique et électronique
- agriculture
- administration commerciale
- structures d'accueil et tourisme
- santé et soins
- enseignement linguistique
- thèmes d'éducation générale (mathématiques, sciences, technologie)



MISE EN ŒUVRE DE PROJET EN TROIS PHASES

- phase de conception : étude de faisabilité, évaluation des besoins en formation et évaluation du marché du travail
- phase de mise en œuvre : assistance, formation et fournitures techniques, installation et formation sur les équipements
- phase de soutien : phase de soutien administratif et programme d'établissement de capacités avant la remise en mains propres du projet



APPRENTISSAGE DES SCIENCES ET TECHNOLOGIES FONDÉ SUR LES TIC

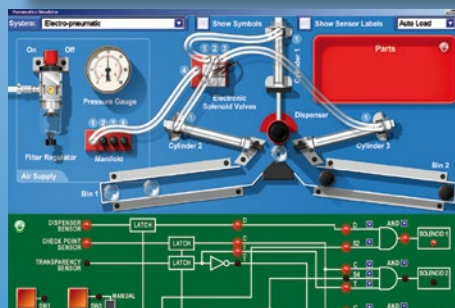
Dans les systèmes d'éducation modernes, l'usage et les avantages des TIC revêtent une importance vitale pour la réussite de l'enseignement. En fournissant aux élèves un accès aux expériences scientifiques virtuelles, aux simulateurs de systèmes d'ingénierie, en liaison avec des équipements pratiques, l'enseignement devient plus performant et permet aux établissements scolaires de créer un environnement moderne, sûr et stimulant pour l'apprentissage. Le concept de la salle de classe informatisée (smart classroom) fait intervenir dans les matières scientifiques et technologiques des matériels pédagogiques fondés sur les TIC pour la tranche d'âge de 6 à 18 ans. La salle de classe informatisée combine l'enseignement traditionnel avec les matériels éducatifs TIC, qui peuvent être utilisés dans les écoles, les collèges et les universités. Par ailleurs, la gestion éducative, l'évaluation des élèves et les solutions de suivi des élèves font partie de l'offre.

LE CONCEPT DE BASE COMPREND LES ÉLÉMENTS SUIVANTS

- environnement d'apprentissage fondé sur les TIC
- couverture des besoins de l'enseignement primaire, secondaire, professionnel et supérieur
- matériel pédagogique de sciences et technologie
- association de la formation pratique aux expériences virtuelles et aux simulations
- cours pour toute la classe sous la conduite de l'enseignant
- simulation de l'utilisation d'équipements scientifiques
- programmes de cours couvrant tous les secteurs de l'éducation
- cours & évaluations fournis par des enseignants
- environnement d'apprentissage géré par ordinateur

AUTRES FOURNITURES POUR L'ÉDUCATION PRIMAIRE ET SECONDAIRE

- laboratoires de langues
- laboratoires scientifiques
- matériels pour activités artistiques, artisanales et musicales
- équipement audiovisuel
- matériel et mobilier de bureau
- mobilier de classe
- bibliothèques
- matériels et mobilier sportifs
- solutions mobiles pour les sciences, les langues et les TIC



BESOINS ÉDUCATIFS SPÉCIAUX

Pour les écoles qui souhaitent adapter leur environnement d'apprentissage à l'intégration d'enfants présentant des besoins spécifiques, Devotra propose entre autres des équipements pour besoins éducatifs spéciaux, des applications pédagogiques TIC spéciales et des mobiliers spéciaux pour élèves avec des besoins particuliers.

LES MATÉRIELS RÉPONDANT À DES BESOINS ÉDUCATIFS SPÉCIAUX SONT DISPONIBLES POUR

- les élèves malvoyants et aveugles
- les élèves sourds et malentendants
- les élèves atteints du syndrome de Down
- les élèves atteints de troubles autistiques
- les élèves présentant des handicaps physiques

